

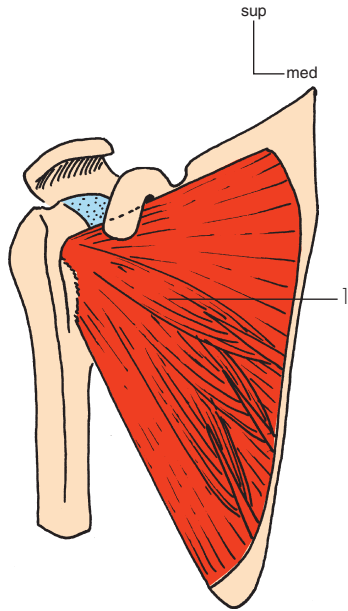
MYOLOGIE

4

ÉPAULE : MUSCLES DE LA COIFFE SUBSCAPULAIRE¹

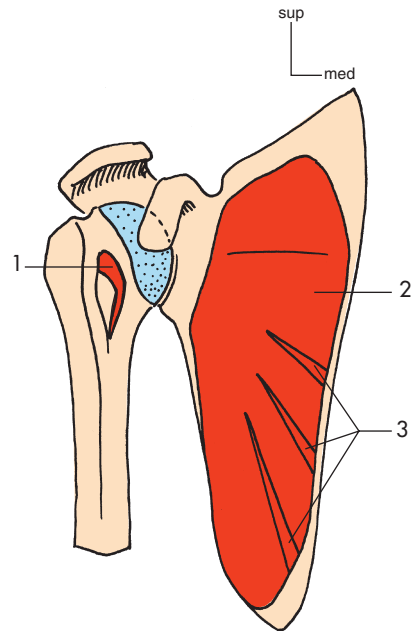
► 4-1

Muscle subscapulaire.
1. Fibres penniformes



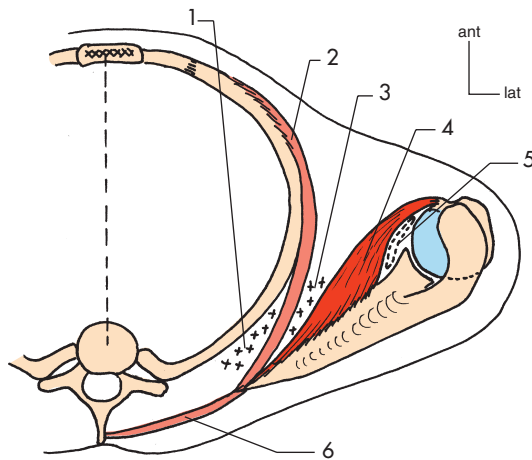
► 4-2

Insertions du subscapulaire.
1. Terminaison
2. Origine
3. Lames tendineuses



► 4-3

Trajet du subscapulaire.
1. Espace serratothoracique
2. Dentelé ant.
3. Espace scapuloserratique
4. Subscapulaire
5. Bourse synoviale
6. Rhomboïde



¹ Ancien sous-scapulaire.

Présentation (fig. 4-1)

groupe	– coiffe de l'épaule
situation	– épaule
tendu de/à	– scapula → humérus
forme	– triangulaire

Origine (insertion proximale) (fig. 4-2)

structure	– scapula
partie	– face antérieure (fosse subscapulaire)
secteur	– toute la partie centrale + le pilier
par	– fibres charnues – et fibres tendineuses sur les crêtes

Terminaison (insertion distale) (fig. 4-2)

structure	– humérus
partie	– extrémité supérieure
secteur	– tubercule mineur ¹
par	– tendon aplati

¹ L'insertion est bordée en dedans par celle du ligament gléno-huméral moyen, qu'elle renforce.

Trajet (fig. 4-3)

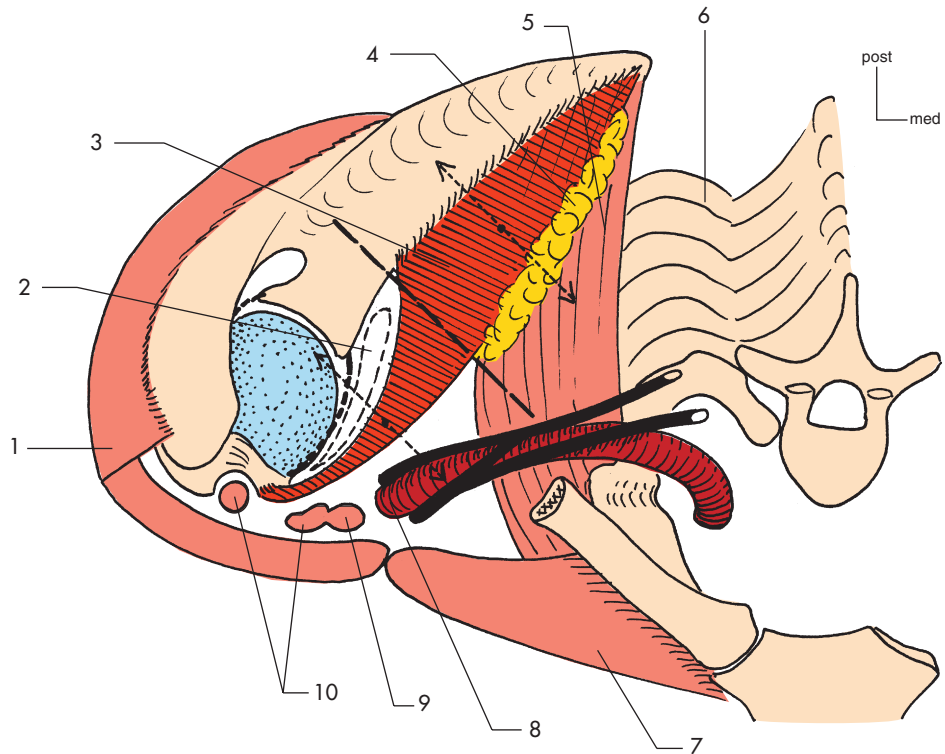
loge	– fosse axillaire
obliquité	– en dehors, en avant (en haut pour ses fibres inf.)
aspect	– triangulaire à base médiale – multipenniforme
topographie	1) en rapport avec les plans de glissement scapulothoraciques 2) en rapport avec la capsule ant. de la scapulo-humérale (renforce le ligament gléno-huméral moyen)

SUBSCAPULAIRE

► 4-4

Rapports.

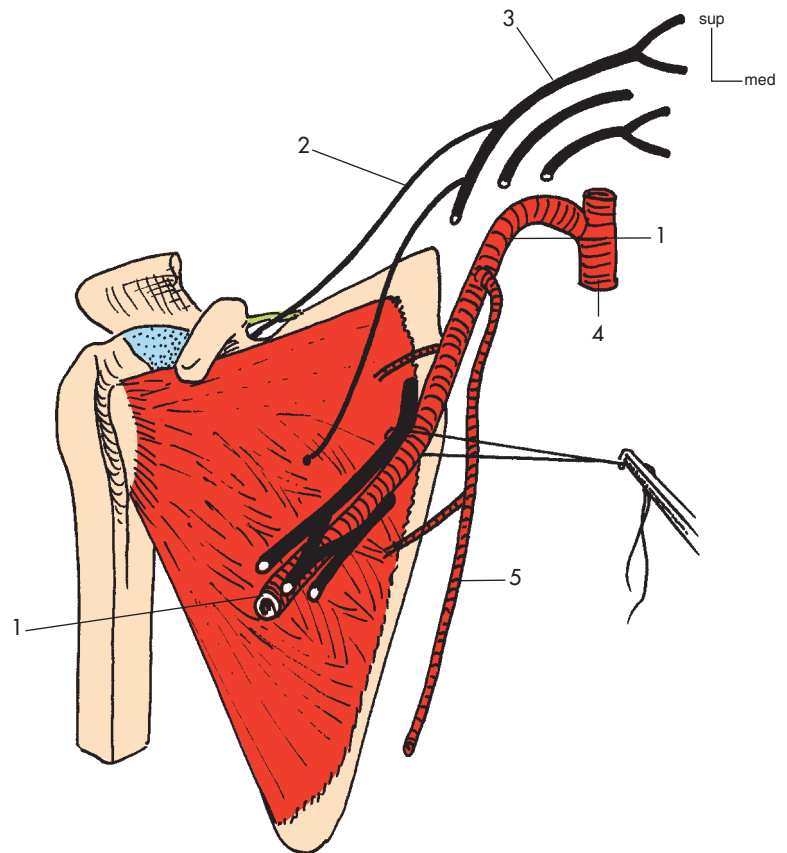
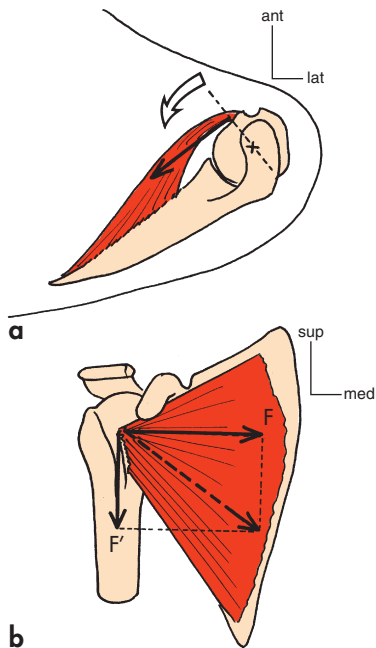
1. Delhoïde
2. Bourse synoviale
3. Subscapulaire
4. Espace cellulo-graisseux
5. Dentelé ant.
6. Cage thoracique
7. Grand pectoral
8. PVN axillaire
9. Coracobrachial
10. Court et long biceps



► 4-5

Actions du subscapulaire.

- a) Rotation médiale
- b) Adduction (F) et abaissement (F')



► 4-6

Innervation, vascularisation.

1. Artère axillaire
2. Nef suprascapulaire
3. Tronc sup. du plexus
4. Tronc brachiocéphalique
5. Artère dorsale de la scapula

Rapports (fig. 4-4)	
à la partie charnue	
en avt	– plan de glissement scapuloserratique – dentelé antérieur
en arr.	– scapula
en dd	– insertion du dentelé antérieur
au tendon	
en avt	– fosse axillaire (plexus brachial + vaisseaux axillaires) – deltoïde antérieur
en arr.	– bourse synoviale ¹ – capsule scapulo-humérale
en ht	– bourse synoviale subcoracoïdienne et coracoïde

¹Parfois communiquant avec la synoviale articulaire.

Action (épaule)	
statique	– stabilisation antérieure de la tête humérale
Dynamique (fig. 4-5)	– rotation médiale – adduction – par ses fibres inférieures : abaissement de la tête

Innervation, vascularisation (fig. 4-6)	
nerf	– nerf subscapulaire (parfois en 2 nerfs : sup. et inf.)
racines	– C5, C6 (du faisceau postérieur)
artère	– artère axillaire (+ branches de la dorsale de la scapula et de l'infrascapulaire)

Incidences pratiques

- *Sur le plan morpho-palpatoire*, ce muscle, non visible, n'est palpable qu'à son insertion terminale et à son bord latéral.
- *Sur le plan mécanique et pathologique*, il renforce le ligament gléno-huméral moyen et forme le **verrou antérieur** de l'épaule, face au risque de luxations antérieures. De ce fait, c'est un muscle qui est parfois sectionné puis suturé en raccourcissement afin de brider la portion antérieure de l'articulation (intervention de **Bankart**) et limiter ainsi la récurrence de certaines luxations.

QROC sur le subscapulaire

Corrigés p. 514

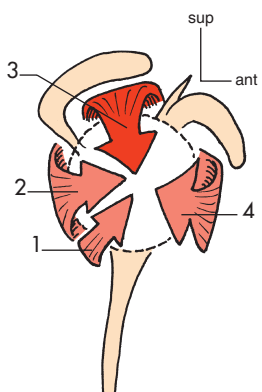
1. Quelle est l'innervation du subscapulaire ?
2. Quels sont les rapports essentiels de ce muscle ?
3. Quelle est son action ?

SUPRAÉPINEUX²

► 4-7

Muscles de la coiffe.

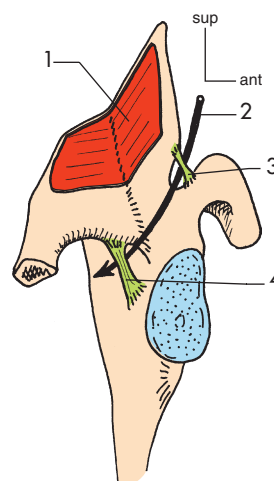
1. Petit rond
2. Infraépineux
3. Supraépineux
4. Subscapulaire



► 4-8

Origine du supraépineux.

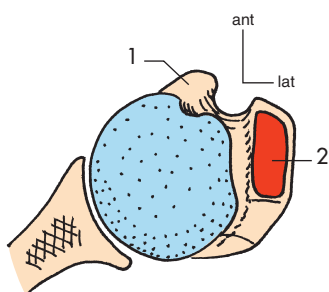
1. Supraépineux
2. Nerf suprascapulaire
3. Ligament transverse sup. de la scapula
4. Ligament transverse inf. de la scapula



► 4-9

Terminaison du supraépineux.

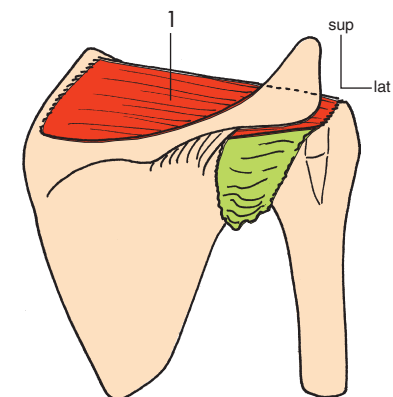
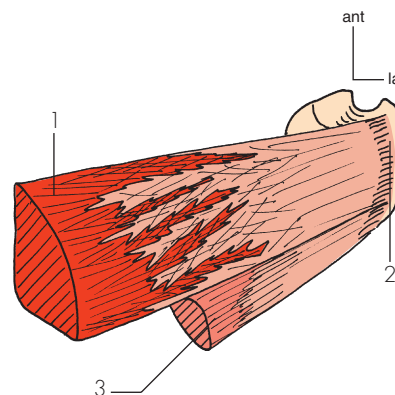
1. tubercule mineur
2. Supraépineux



► 4-10

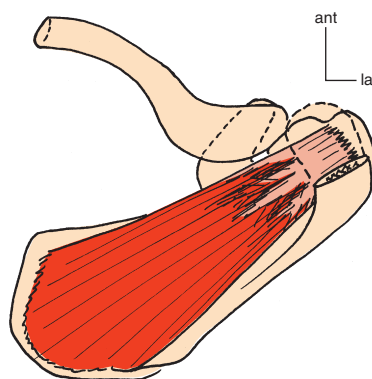
Tendon du supraépineux en vue supérieure.

1. Supraépineux
2. Tubercule majeur
3. Infraépineux



► 4-11

Trajet du supraépineux (1).



► 4-12

Vue supérieure du supraépineux (acromion sectionné).

² Ancien sus-épineux.

Présentation (fig. 4-7)

groupe	– coiffe de l'épaule ¹
situation	– épaule
tendu de/à	– scapula → humérus
forme	– triangulaire

¹ Le terme usuel est « coiffe des rotateurs », la rotation correspond au pivotement de la tête sur la glène, avec son labrum, lors des mouvements de l'humérus (cf. Incidences mécaniques).

Origine (insertion proximale) (fig. 4-8)

structure	– scapula
partie	– fosse supraépineuse : face postérieure du corps et face supérieure de l'épine
secteur	– 2/3 médiaux
par	– fibres charnues

Terminaison (insertion distale) (fig. 4-9 et 4-10)

structure	– humérus
partie	– extrémité supérieure
secteur	– tubercule majeur ¹ (fig. 4-9) – face supérieure
par	– tendon aplati ² (fig. 4-10)

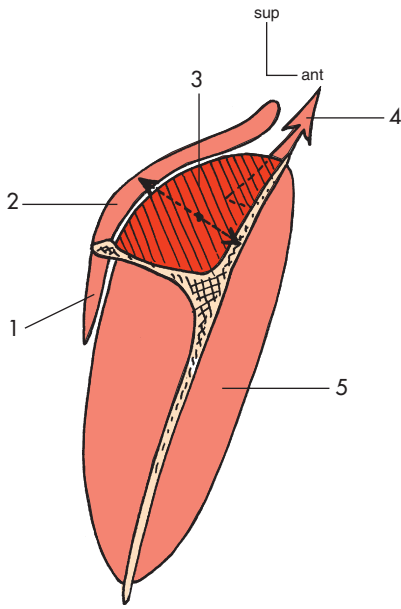
¹ L'insertion juxte, sans démarcation, celle de l'infraépineux, en arrière.

² Ce tendon est particulièrement renforcé pour résister aux conflits avec l'acromion (notamment à sa face supérieure), il remonte dans le muscle sous forme de fibres tendineuses encroisées (cf. Incidences pratiques). Il se prolonge en arr. sous celui de l'infraépineux et en avant avec celui du subscapulaire. Avec ces 2 muscles, il contribue à former l'axe.

Trajet (fig. 4-11 et 4-12)

loge	– partie supérieure de l'épaule – plan profond
obliquité	– en dh, en avt
aspect	– prismatique triangulaire à base médiale – divisé en 2 faisceaux : ant. (le plus important) et post.
topographie	1) passe sous la voûte acromiale 2) surplombe la tête humérale (capsule)

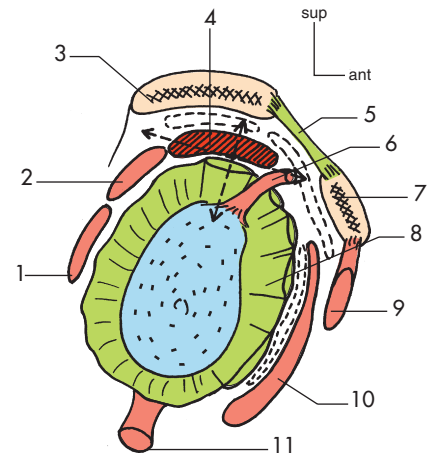
SUPRAÉPINEUX



► 4-13

Rapports à la partie charnue.

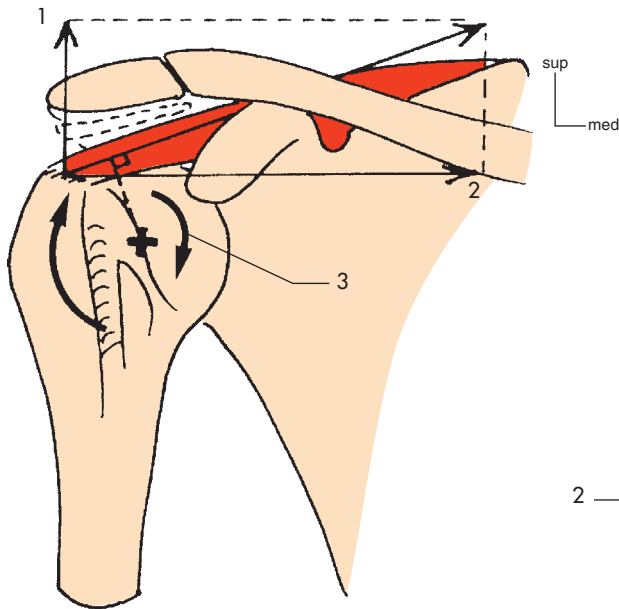
1. Delfoïde post.
2. Trapèze moyen
3. Supraépineux
4. Élévateur de la scapula (en arrière-plan)
5. Subscapulaire



► 4-14

Rapports à la partie tendineuse.

- | | |
|--|---|
| <ol style="list-style-type: none"> 1. Petit rond 2. Infraépineux 3. Acromion et bourse subacromiale 4. Supraépineux 5. Ligament coraco-acromial 6. Long biceps | <ol style="list-style-type: none"> 7. Coracoïde et bourse subcoracoïdienne 8. Capsule et ligaments 9. Court biceps 10. Subscapulaire et sa bourse 11. Long triceps |
|--|---|



► 4-15

Action du supraépineux.

1. Force élévatrice
2. Force abductrice
3. Abaissement médial de la tête

► 4-16

Innervation, vascularisation.

1. Artère dorsale de la scapula
2. Artère subclavière
3. Artère et nerf suprascapulaires
4. Supraépineux

