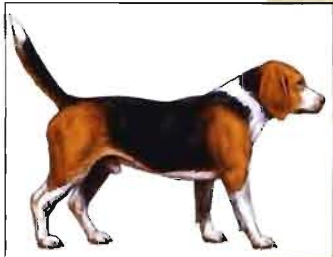


|  |       |
|--|-------|
| Introduction .....                                 | xii   |
| Nomenclature et orientation anatomiques.....       | xiii  |
| Classification animale.....                        | xiii  |
| Terminologie générale – termes topographiques..... | xvi   |
| Plans du corps.....                                | xviii |
| Cavités et membranes du corps.....                 | xx    |

## SECTION 1 LE CHIEN

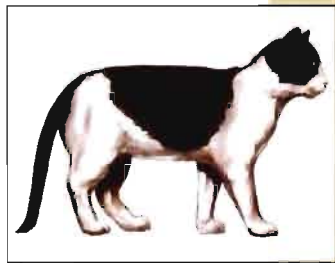
|              |  |    |
|--------------|--|----|
| Planche 1.1  | Vue superficielle du chien mâle (Beagle) .....   | 2  |
| Planche 1.2  | Vue superficielle de la chienne (Chesapeake Bay retriever).....  | 3  |
| Planche 1.3  | Régions anatomiques du corps.....  | 4  |
| Planche 1.4  | Squelette .....  | 5  |
| Planche 1.5  | Muscles cutanés et principaux fascias chez le chien .....  | 6  |
| Planche 1.6  | Muscles superficiels chez la chienne .....   | 7  |
| Planche 1.7  | Muscles profonds chez le chien .....   | 8  |
| Planche 1.8  | Muscles cervicaux profonds, principales articulations et<br>viscères <i>in situ</i> chez la chienne.....         | 9  |
| Planche 1.9  | Vue para-axiale et médiale du troisième doigt.....   | 10 |
| Planche 1.10 | Vues palmaires des principales structures de la main ;<br>vue plantaire des principales structures du pied ..... | 11 |
| Planche 1.11 | Coupe médiane de la tête et dentition.....   | 12 |
| Planche 1.12 | Œil et structures accessoires de l'œil .....   | 13 |
| Planche 1.13 | Cavité nasale.....   | 14 |
| Planche 1.14 | Oreille externe, moyenne et interne .....  | 15 |
| Planche 1.15 | Cavité buccale, langue et œsophage.....  | 16 |
| Planche 1.16 | Vue ventrale des structures abdominales.....   | 17 |
| Planche 1.17 | Gros intestin, anus et sacs anaux .....  | 18 |



|              |   |    |
|--------------|---|----|
| Planche 1.18 | Cavités du corps et (membranes) séreuses .....  | 19 |
| Planche 1.19 | Rapports anatomiques entre les viscères thoraciques, abdominaux et pelviens, et le squelette chez le chien.....   | 20 |
| Planche 1.20 | Rapports anatomiques entre les viscères thoraciques, abdominaux et pelviens, et le squelette chez la chienne..... | 21 |
| Planche 1.21 | Articulation de la hanche.....  | 22 |
| Planche 1.22 | Localisation des principales glandes endocrines.....  | 23 |
| Planche 1.23 | Rapports anatomiques des organes génitaux chez le chien.....  | 24 |
| Planche 1.24 | Rapports anatomiques des organes génitaux chez la chienne .....   | 25 |
| Planche 1.25 | Principales veines .....  | 26 |
| Planche 1.26 | Principales artères.....  | 27 |
| Planche 1.27 | Nœuds et vaisseaux lymphatiques .....   | 28 |
| Planche 1.28 | Système nerveux central et nerfs rachidiens.....  | 29 |
| Planche 1.29 | Système nerveux autonome .....  | 30 |
| Planche 1.30 | Cerveau.....  | 31 |

## **SECTION 2 LE CHAT**

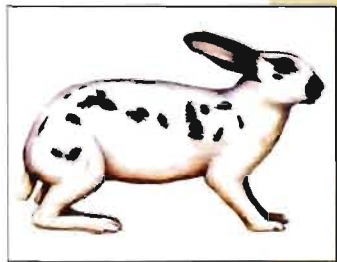
|              |  |    |
|--------------|--|----|
| Planche 2.1  | Vue superficielle du chat mâle (Européen).....                   | 34 |
| Planche 2.2  | Vue superficielle de la chatte (Persan).....                     | 35 |
| Planche 2.3  | Régions anatomiques du corps.....                                | 36 |
| Planche 2.4  | Squelette.....   | 37 |
| Planche 2.5  | Muscles cutanés et principaux fascias chez le mâle .....         | 38 |
| Planche 2.6  | Muscles superficiels chez la femelle .....                       | 39 |
| Planche 2.7  | Muscles médians et viscères <i>in situ</i> chez le mâle .....    | 40 |
| Planche 2.8  | Muscles profonds et viscères <i>in situ</i> chez la femelle..... | 41 |
| Planche 2.9  | Coupe médiane de la tête. Dentition .....                        | 42 |
| Planche 2.10 | Cavité buccale, langue, pharynx et épiglotte .....               | 43 |
| Planche 2.11 | Oreille externe, moyenne et interne.....                         | 44 |
| Planche 2.12 | Œil et structures accessoires de l'œil.....                      | 45 |
| Planche 2.13 | Estomac et intestin grêle.....                                   | 46 |
| Planche 2.14 | Gros intestin, anus et sacs anaux .....                          | 47 |



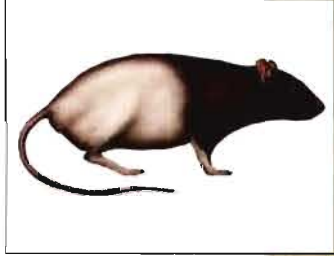
|              |   |    |
|--------------|---|----|
| Planche 2.15 | Structures superficielles et profondes de la main.....  | 48 |
| Planche 2.16 | Vues palmaires (plantaires) des principales structures de la main (du pied).....                                  | 49 |
| Planche 2.17 | Rapports anatomiques entre les viscères thoraciques, abdominaux et pelviens, et le squelette chez le mâle.....    | 50 |
| Planche 2.18 | Rapports anatomiques entre les viscères thoraciques, abdominaux et pelviens, et le squelette chez la femelle..... | 51 |
| Planche 2.19 | Rapports anatomiques des organes génitaux chez le mâle .....  | 52 |
| Planche 2.20 | Rapports anatomiques des organes génitaux chez la femelle .....   | 53 |
| Planche 2.21 | Principales veines .....  | 54 |
| Planche 2.22 | Principales artères.....  | 55 |
| Planche 2.23 | Glandes endocrines et nœuds lymphatiques .....  | 56 |
| Planche 2.24 | Système nerveux central et nerfs rachidiens.....  | 57 |
| Planche 2.25 | Système nerveux autonome .....  | 58 |
| Planche 2.26 | Cerveau.....  | 59 |

### SECTION 3 LE LAPIN

|              |  |    |
|--------------|--|----|
| Planche 3.1  | Vue superficielle .....  | 62 |
| Planche 3.2  | Régions anatomiques du corps.....  | 63 |
| Planche 3.3  | Squelette .....  | 64 |
| Planche 3.4  | Glandes endocrines et nœuds lymphatiques .....                                       | 65 |
| Planche 3.5  | Muscles superficiels chez le mâle .....  | 66 |
| Planche 3.6  | Muscles profonds chez la femelle.....  | 67 |
| Planche 3.7  | Coupe médiane de la tête du lapin. Dentition .....                                   | 68 |
| Planche 3.8  | Cavité buccale, langue, pharynx et œsophage.....                                     | 69 |
| Planche 3.9  | Viscères thoraciques, abdominaux et pelviens ( <i>in situ</i> ) chez le mâle.....    | 70 |
| Planche 3.10 | Viscères thoraciques, abdominaux et pelviens ( <i>in situ</i> ) chez la femelle..... | 71 |
| Planche 3.11 | Rapports anatomiques des organes génitaux chez le mâle .....                         | 72 |
| Planche 3.12 | Rapports anatomiques des organes génitaux chez la femelle.....                       | 73 |
| Planche 3.13 | Système nerveux central et nerfs rachidiens.....                                     | 74 |
| Planche 3.14 | Cerveau.....   | 75 |

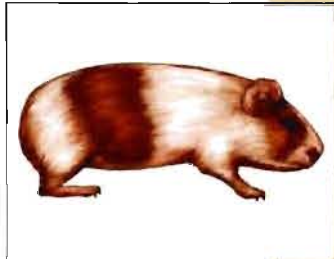


## SECTION 4 LE RAT



|              |  |    |
|--------------|--|----|
| Planche 4.1  | Vue superficielle .....  | 78 |
| Planche 4.2  | Squelette .....  | 79 |
| Planche 4.3  | Muscles superficiels chez le mâle .....  | 80 |
| Planche 4.4  | Muscles profonds et médians chez la femelle .....  | 81 |
| Planche 4.5  | Coupe médiane de la tête. Dentition .....  | 82 |
| Planche 4.6  | Vue ventrale des structures abdominales ( <i>in situ</i> ) et schéma du système digestif .....                     | 83 |
| Planche 4.7  | Rapports anatomiques entre les viscères thoraciques, abdominaux et pelviens, et le squelette chez le mâle .....    | 84 |
| Planche 4.8  | Rapports anatomiques entre les viscères thoraciques, abdominaux et pelviens, et le squelette chez la femelle ..... | 85 |
| Planche 4.9  | Rapports anatomiques des organes génitaux chez le mâle .....   | 86 |
| Planche 4.10 | Rapports anatomiques des organes génitaux chez la femelle .....  | 87 |
| Planche 4.11 | Système nerveux central et nerfs rachidiens .....  | 88 |
| Planche 4.12 | Système nerveux autonome .....   | 89 |
| Planche 4.13 | Cerveau .....  | 90 |
| Planche 4.14 | Cerveau et détails du mésencéphale .....   | 91 |

## SECTION 5 LE COBAYE



|              |  |     |
|--------------|--|-----|
| Planche 5.1  | Vue superficielle .....  | 94  |
| Planche 5.2  | Squelette .....  | 95  |
| Planche 5.3  | Muscles superficiels chez le mâle .....  | 96  |
| Planche 5.4  | Muscles profonds et médians chez la femelle .....  | 97  |
| Planche 5.5  | Coupe médiane de la tête. Dentition .....  | 98  |
| Planche 5.6  | Vue ventrale des structures abdominales ( <i>in situ</i> ) et schéma du système digestif .....                     | 99  |
| Planche 5.7  | Rapports anatomiques entre les viscères thoraciques, abdominaux et pelviens, et le squelette chez le mâle .....    | 100 |
| Planche 5.8  | Rapports anatomiques entre les viscères thoraciques, abdominaux et pelviens, et le squelette chez la femelle ..... | 101 |
| Planche 5.9  | Rapports anatomiques des organes génitaux chez le mâle .....   | 102 |
| Planche 5.10 | Rapports anatomiques des organes génitaux chez la femelle .....  | 103 |
| Planche 5.11 | Système nerveux central et nerfs rachidiens .....  | 104 |
| Planche 5.12 | Cerveau .....  | 105 |